

**LA ROCHE DU FIER**

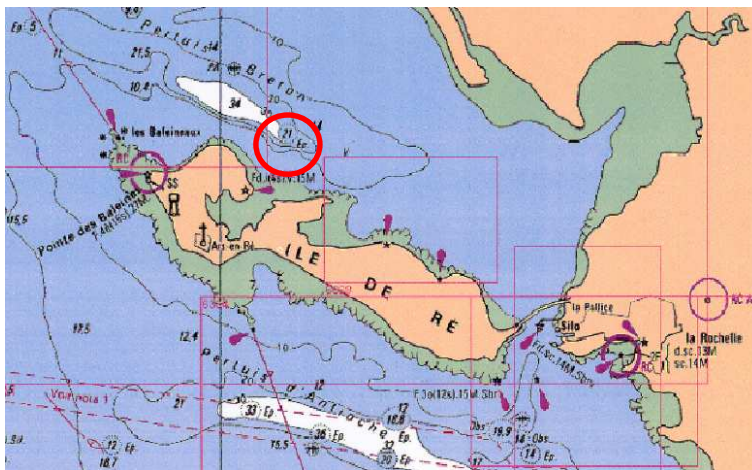
Niveau 1/2/3

Niveau difficulté : 4/10

Intérêt du site : 8/10

Profondeur Mini : 15 m

Profondeur Maxi : 40 m

**Situation:**

Sur la côte nord de l'Ile de Ré, en face du village de Loix, dans le pertuis Breton, à l'est de la fosse de Chevarache.

Ce site est à 15 miles du port des Minimes (Club Subaqua de La Rochelle).

Le mouillage se fait sur le plateau et on trouve le tombant en prenant nord-nord est.

C'est un tombant bien verticale de 15 à 25 m avec différentes strates puis la pente est plus douce jusqu'à 40 m.

**Conditions météo favorables :**

Ce secteur du pertuis Breton est bien abrité par des vents du sud et sud-ouest, les vents faibles de secteur est conviennent également à la plongée sur ce site.

**Faune et Flore :**

Le parcours consiste à partir du mouillage vers le nord et dès que l'on arrive sur le tombant où la roche descend brutalement de 10 à 20/25 m. Longer le tombant main gauche ou main droite (suivant le courant) en restant à 20/25 m et revenir au mouillage en explorant le haut du tombant sans oublier le plateau.

Le long du tombant, on trouvera sous les surplombs des suspensivores comme les vers (**serpule, bispire, sabelle** ...), les ascidies (**ascidie plissée, claveline** ...), les cnidaires (**anémone encroûtante brune et jaune, divers hydraires** ...), des crustacées (**galathée, étrille, araignée, tourteau, atélécycle, macropode, araignée des anémones** ...), des échinodermes (**étoile de mer glacière, oursin commun** ...), des **éponges encroûtantes oranges** et quelques espèces de poissons (**rouget, congre garantie, blennie, tacaud** ...) et sur le plateau une rencontre avec une **raie** n'est pas impossible mais il sera plus courant de voir des **gorgones verruqueuses**, des éponges arbustives (**adreus, axinelle, éponge pinceau** ...) des mollusques (**pétoncle, coquille saint jacques, seiche, crépidule** ...) des **alcyons rouge ou jaune** et des **hydraires antennes** ...

**Crédit textes :** Patrick Charpentier

**Crédit photos :** Patrick Charpentier

**Photos :**



**Atélécycle**

**Claveline**



**Bispire**

**Anémones encroûtantes brunes  
et  
Ascidie rectangulaire**





**Galathée multicolore**

**Ascidie plissée**



**Seiche**



**Araignée**





**Blennies Gattorugines**



**Coquille Saint Jacques**



**Gorgone verruqueuse**

**Eponge rameaux de chocolat**

