

Le ROCHAS

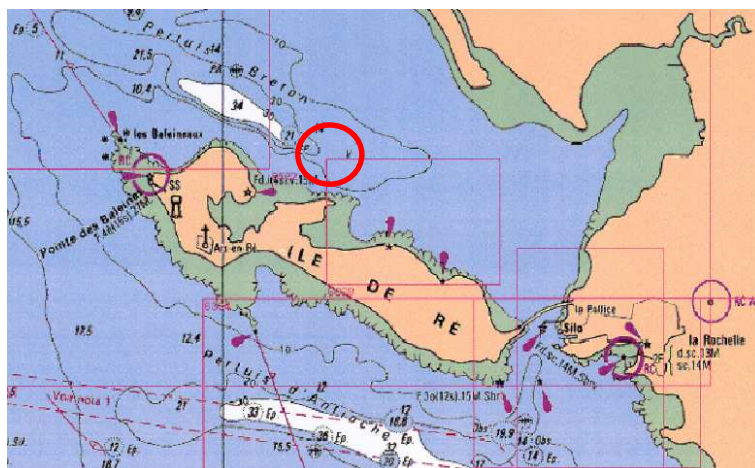
Niveau : Tous niveaux

Niveau difficulté : 4/10

Intérêt du site : 8/10

Profondeur Mini : 10 m

Profondeur Maxi : 20 m



Situation:

Sur la côte nord de l'île de Ré, en face de Saint Martin, dans le pertuis Breton, à l'est de la fosse de Chevarache.

Ce site est à 11 miles du port des Minimes (Club Subaqua de La Rochelle).

Le mouillage se fait sur le plateau. Il ya deux marches orientées sud est-nord ouest, la première (10/14m) la deuxième moins prononcée (17/18m).

Conditions météo favorables :

Ce secteur du pertuis Breton est bien abrité par des vents du sud/sud-ouest et est.

Faune et Flore :

Ce site offre plusieurs possibilités sachant que la plus riche est la première marche. Le parcours consiste à trouver la première marche, puis prendre main droite vers l'ouest ou inversement suivant le courant. Il est possible d'aller sur la 2^e marche et de remonter faire la 1^e en y consacrant plus de temps sans oublier d'aller explorer le plateau qui réserve quelques fois de très belles surprises. Du fait de sa profondeur ce site permet des temps d'immersion relativement longue.

Le long de la première marche, on trouvera sous les surplombs des suspensivores comme les vers (**serpule, bispire, ...**), les ascidies (**ascidie plissée, cione, molgule, et de magnifiques botrylles étoilées...**), les cnidaires (**anémone encroûtante brune, anémone de mer verte** et leurs locataires **araignée des anémones *Inachus phalangium***), divers hydraires (**hydraire antenne, petite plumulaire, dahlia de mer, actinie, anémone trompette, anémone marguerite orange ou blanche, madrépore œillet ou dent de chien et bien entendu des alcyons jaunes, gorgones** et l'été beaucoup de méduses comme les **pélagies, rhizostomes...**) des crustacés (**galathée, étrille, araignée, tourteau, atélécycle, macropode, araignée des anémones, crevette, homard européen ...**), échinodermes (**étoile de mer glacière, oursin commun, ophiure fragile ...**), des éponges (**mousse de carotte...**) des bryozoaires (**bugule spiralée, celépore pierreuse orange** ressemblant à s'y méprendre à une éponge quand les lophophores sont rentrés) et quelques espèces de poissons (**congre garanti et souvent de belle taille, blennie, chabot, gobie noir, tacaud, crénilabre commun, serran chevrette ...**).

La deuxième marche un peu moins riche mais tout à fait intéressante sachant qu'elle aussi abrite des **homards européens**.

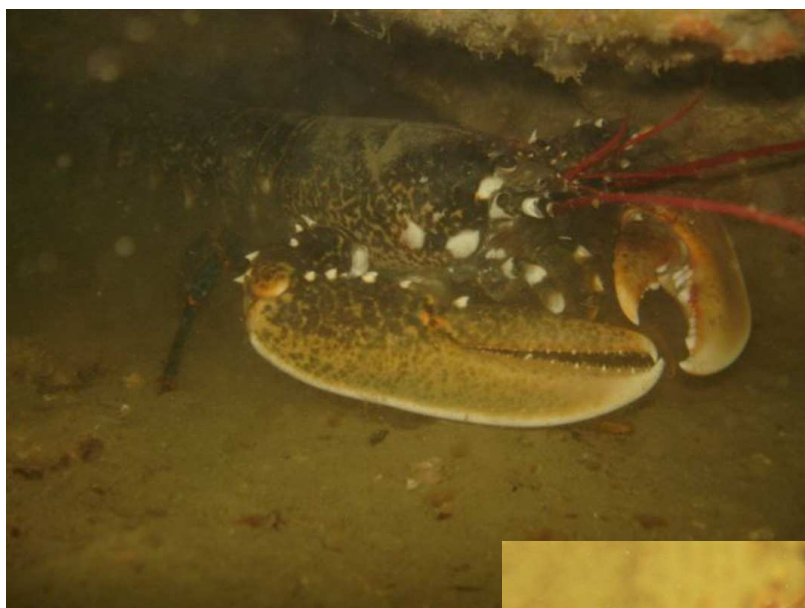
La fin de la plongée peut s'effectuer sur le plateau, là une rencontre avec une **raie torpille** ou une **raie brunette** est assez courante et avec un peu de chance un **hippocampe** accroché à une ascidie ou une algue et il est plus courant de voir des **gorgones verruqueuses**, des éponges (**éponge mamelle, éponge pinceau, clione, fesse d'éléphant, éponge rameau de chocolat, orange de mer ...**) des mollusques (**coquille saint jacques, nasse, praire, seiche** avec leurs pontes à la saison ressemblant à du raisin noir, **troque jujube, crépidule, mye** ou plutôt leurs siphons colorés, **aplysie ou lièvre de mer, divers doris** comme le **doris citron de mer, le , antiopelle ...**) des **alcyons jaunes** et des **hydraires antennes ...**

En un mot, c'est sans conteste un site d'une richesse extraordinaire que l'on peut faire de nombreuses fois sans se lasser, on a l'impression de feuilleter le « Weinberg »

Crédit textes : Patrick Charpentier

Crédit photos : Patrick Charpentier – Vanessa Derieux

Photos :



Homard européen

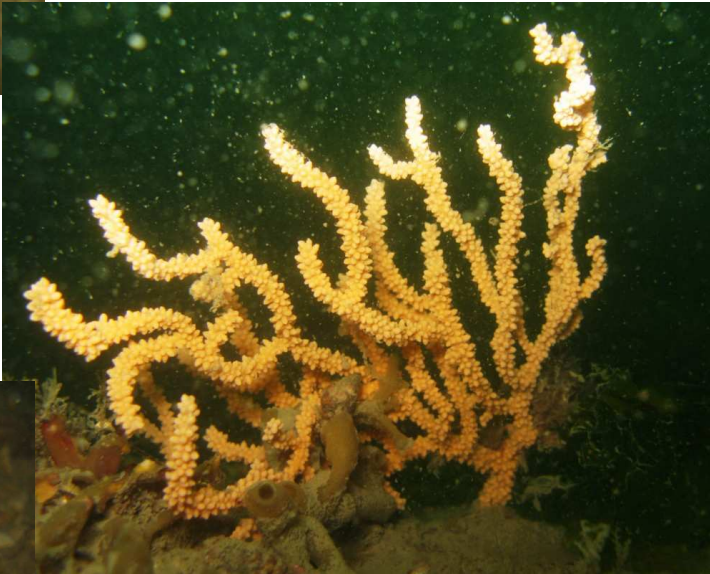
Blennie Gatorugine





Gobie noir

Gorgone verruqueuse



**Coquille Saint-Jacques
« souriante »**

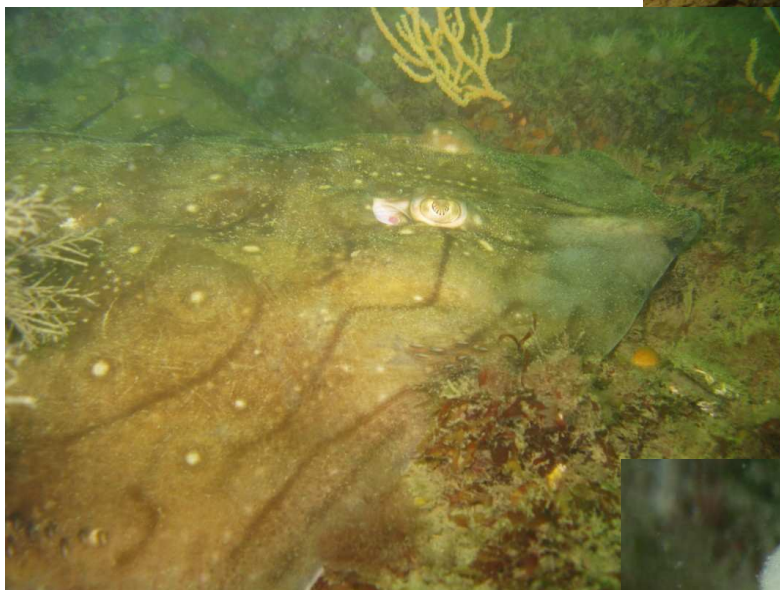
Antiopelle





Botrylle étoilée

**Dent de chien – Eponge cratère
Célépore pierreuse orange**



Raie Brunette

Thécacère emplumé

