

**LE NAUTILUS**

Pts GPS : WGS84

Latitude : 46° 10',995 N

Longitude : 001° 32',633 W

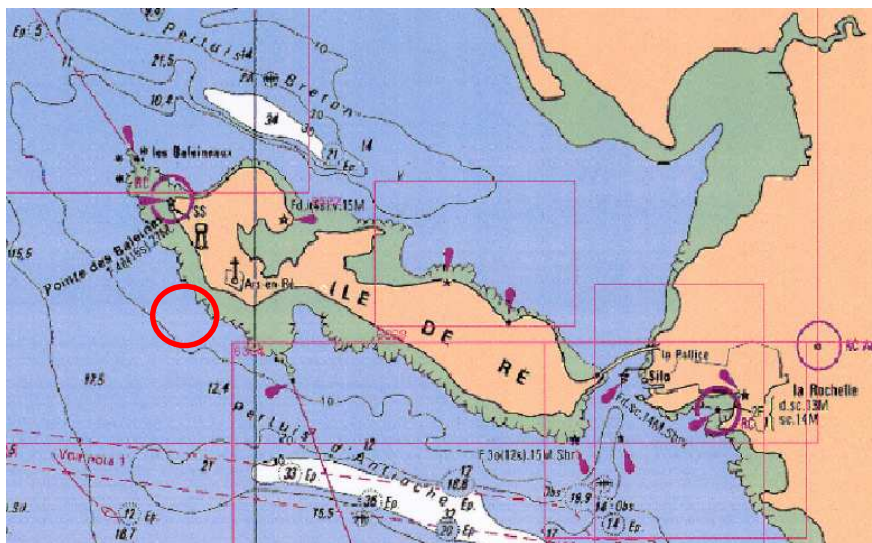
Niveau Tous niveaux

Niveau difficulté : 4/10

Intérêt du site : 6/10

Profondeur Mini : 14 m

Profondeur Maxi : 20 m



---

**Situation:**

L'épave de ce caboteur hollandais se situe au sud-ouest d'Ars en Ré à 2 miles de l'Ile de Ré.

Ce site est distant de 20 miles du port des Minimes (Club Subaqua de La Rochelle).

Le Nautilus fit naufrage le 3 février 1988. Long de 82 M, il transportait du sulfate de baryum.

Il s'est coupé en trois morceaux et gît maintenant par 20 M de fond, la partie arrière est couché sur le flanc bâbord et est la plus intéressante avec son hélice et le safran.

Quand les conditions de visibilité sont bonnes, il est même possible de visiter la salle des machines en prenant toutes les précautions nécessaires.

L'étrave du Nautilus est à quelques dizaines de mètres de la partie arrière, on trouvera l'hélice de secours et une très belle ancre.

---

**Conditions météo favorables :**

Ce secteur du pertuis d'Antioche est exposé aux vents du sud-ouest à ouest.

---

**Faune et Flore :**

Plusieurs options possibles suivant si l'on veut privilégier l'épave ou si l'on veut faire également une visite du plateau rocheux et des banches alentours.

Comme sur toute les épaves, les cachettes sont innombrables, il faut prendre son temps et fouiller sous les tôles, les anfractuosités pour faire de belles découvertes.

Sur ce site, les fonds sont rocheux et sableux mais malgré ça, la visibilité n'est pas toujours au rendez vous.

Sur le plateau, on trouve en abondance des algues rouges comme (**l'algue calcaire encroûtante, la coralline** et le « **steack de mer** » *Dilsea carnosa* qui tient son nom de ses larges et épaisses thalles comestibles ... ) des algues brunes telle que (**la dictyote avec ses reflets bleutés, la sargasse ...**) mais peu d'algues vertes hormis quelques **ulves**. On trouvera également beaucoup d'éponge ( **éponge mamelle jaune et blanche, axinelle, axinelle étoilé en forme de corne d'élan, chaline, éponge cratère, clione, fesse d'éléphant, orange de mer ...**) des ascidies (**mirabelle, claveline naine, fraise de mer, botrille étoilée, flocon pédonculé orange, synascidie gélatineuse** de couleur bleu pâle, **molgule ...**), des cnidaires (**anémone verte, petits et grande plumulaire, hydraire antenne, petite cérianthe, gorgone verruqueuse...**) des échinodermes (**étoile de mer commune, ophiure fragile, holothurie lèche doigts ou cucumaria** qui cachée dans le substrat ne laisse apparaître que ses tentacules ...) des poissons dans les petits canyons (**crénilabre commun, blennie, gobie noir, rouquié ...**) des vers dans les petits canyons (**bispire** de couleur très différente et en cherchant bien **des protules lisses** de couleur orangée des petites **sabelles naines formant des tapis blanchâtre**, et quelques **dents de chien ...**).

Sur une partie du pont à l'arrière de l'épave principale on trouve peu de faune fixée mais cet abris permet à des **tacauds, lieux jaunes** et à des **grandes vieilles** de se protéger des prédateurs et des **congres** de taille impressionnante.

La partie principale de l'épave est la plus intéressante avec l'hélice et le safran particulièrement bien conservés ou se sont fixés des **alcyons jaunes**, des **corynactis** ou **anémone bijou** et des **anémones marguerite blanche ou jaune ...**), divers hydriaires (**petite plumulaire, sertularelle ...**), des crustacées (**étrille, tourteau, homard commun ...**), quelques bancs impressionnant de **tacauds, des lieux jaunes, vieilles, blennies**, parfois **des bars**, et **des raies torpilles ...**)

---

**Crédit textes :** Patrick Charpentier

**Crédit photos :** Patrick Charpentier

---

## Photos de l'épave

*Crédit photos de l'épave: Nicolas Reydy, Hugues Foucault, Daniel Minaca (Club CSIRé- Le Nautilus)*



**Hélice et le Safran**

**Salle des machines**

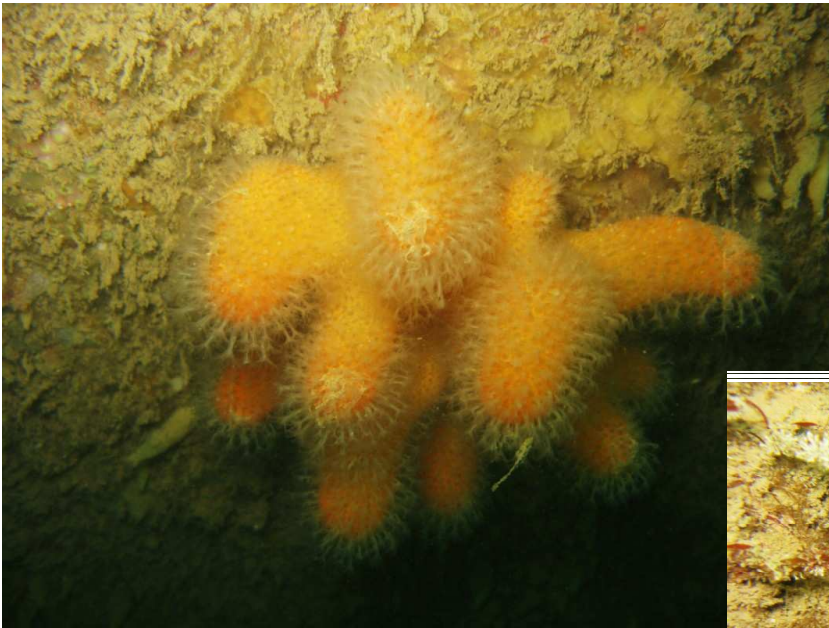


**Ancre**





**Photos :**



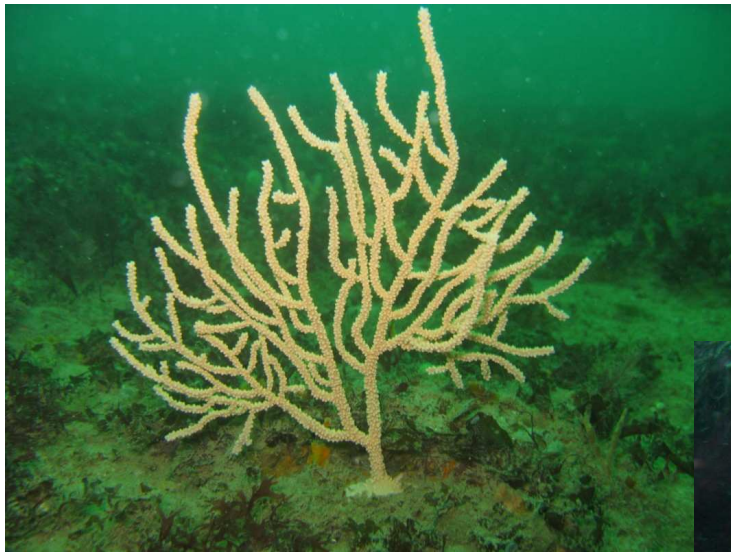
**Alcyon jaune**

**Grand plumulaire**



**Axinelle**





**Gorgone verruqueuse**

**Vieille**



**Holothurie lèche doigt  
ou  
Cucumaria**



**Doris de Krohn**