

LES BALEINEAUX

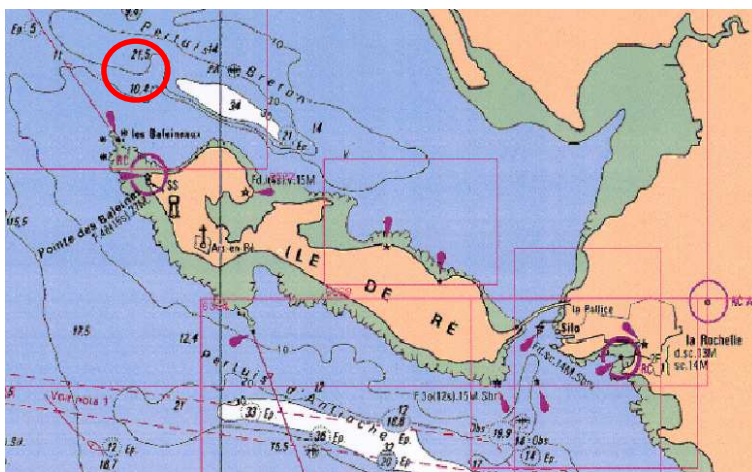
Niveau 1/2/3

Niveau difficulté : 4/10

Intérêt du site : 8/10

Profondeur Mini : 12 m

Profondeur Maxi : 16 m

**Situation:**

Sur la côte nord de l'île de Ré, à quelques miles au nord est du phare des baleineaux dans le pertuis Breton. Ce site est à environ 19 miles du port des Minimes (Club Subaqua de La Rochelle).

La configuration de cette zone offre de large possibilité, il faut se déplacer avec un sondeur et trouver des canyons allant de -16 m à -12 m ce qui permet de faire des plongées diverses.

Du fait de la nature du fond qui est sableux/rocheux (très différents des autres sites de la région) et donc d'absence de vase, la visibilité est souvent très bonne (au-delà des 10m) et qui donne vraiment une ambiance qui sort de l'ordinaire pour nos pertuis.

Conditions météo favorables :

Ce secteur du pertuis Breton n'est pas abrité des vents du nord ou d'ouest, de plus cette zone étant assez au large n'est pas protégée de la houle ce qui peut être gênant surtout du fait de la faible profondeur. Attention également au changement de conditions météo.

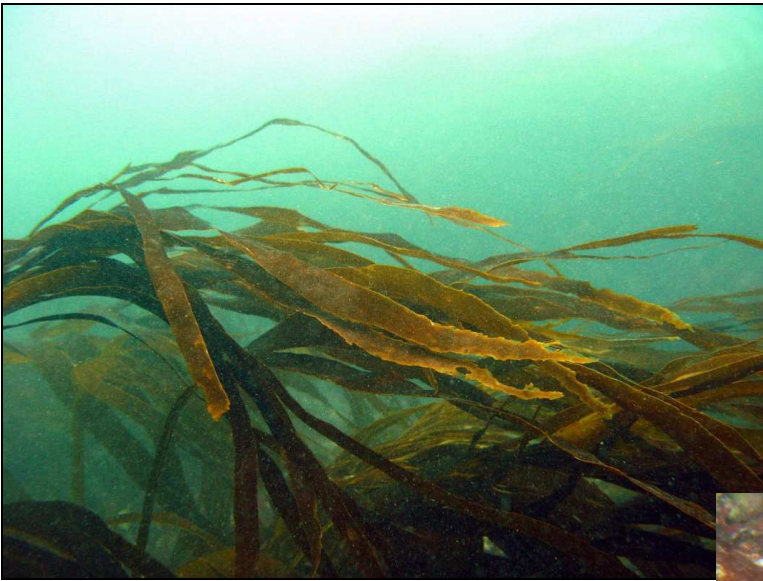
Faune et Flore :

Le parcours consiste à se promener au gré de chacun dans les canyons. La topographie du lieu peut offrir de belle structure comme des arches, roches percées ...

On trouvera quand même quelques suspensivores comme les vers (**salmacine, serpules, bispire, sabelles, planaire tacheté** ...), mais les ascidies sont très bien représentées avec les (**mirabelle, claveline, cione, synascidie rouge, synascidie gélatineuse, synascidie, fraise de mer, synascidie-coussinet, flocon pédonculé** et de magnifique **botrylle étoilée** ...), les cnidaires (**anémone dahlia, corynactis, gorgone, divers hydraires** ...) des crustacés (**étrilles, araignées, tourteaux, crevettes** ...), des échinodermes (**étoile de mer glacière, ophiure fragile** ...), des éponges (**orange de mer, mousse de carotte, clione**, et surtout de très nombreuses **fesses d'éléphant** particulièrement imposantes, **éponge mamelle, éponge cratère et quelque rare clathrine**...) on trouve plusieurs espèces de poissons (**gobie noir, crénilabre commun, grande vieille, blennies, tacauds, bar sur les têtes de roche** ...) peu de mollusques (**seiche** mais peu de bivalve contrairement aux opisthobranches assez présent si on ouvre l'œil comme **les limacia, doris de Krohn, polycéra, trapanie** ...) et ce qui fait également la particularité de cette zone de superbe **laminaire à bulbe et jaune** et bien d'autres algues suivant la saison

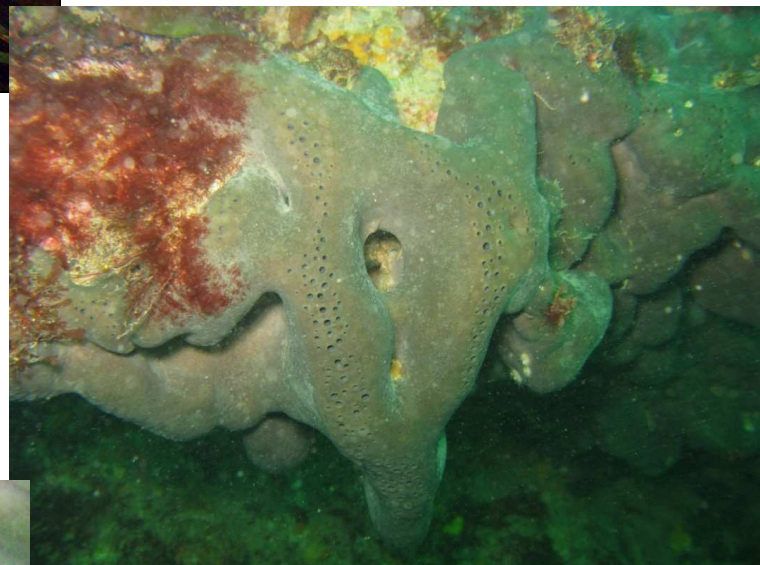
Crédit textes : Patrick Charpentier**Crédit photos :** Patrick Charpentier

Photos :



Laminaire

Eponge fesse d'éléphant



Anémone bijou - Corynactis



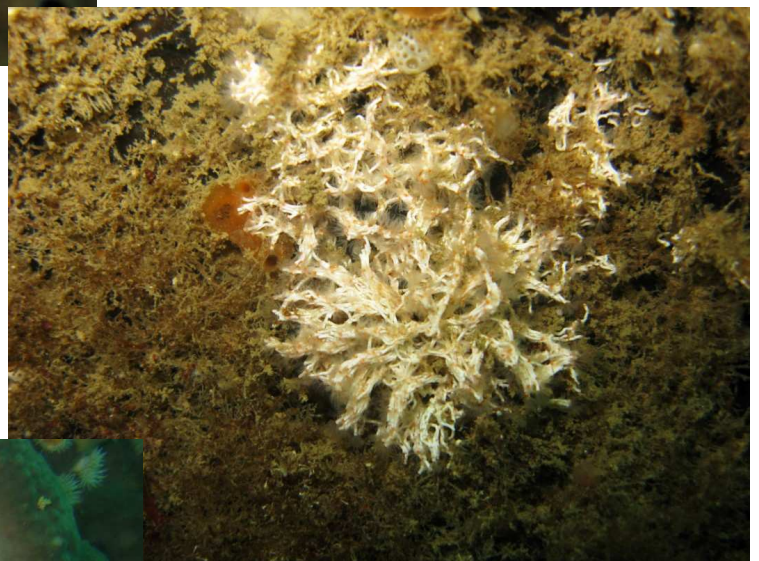
Crénilabre commun





Flocon pédonculé

Salmacine

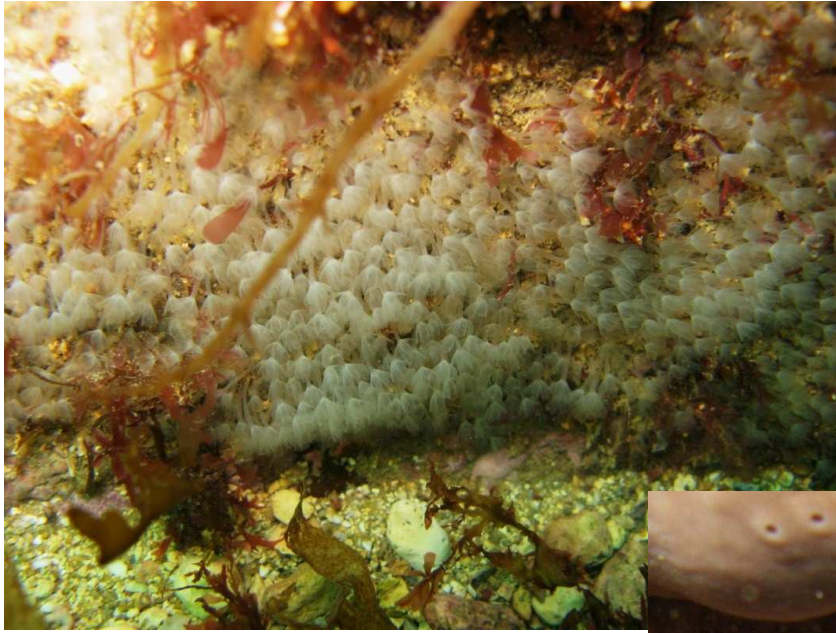


**Mousse de carotte / anémone
marguerite**



Planaire Tacheté





Petit Phoronidien

Doris de Krohn



Petite arche



Non, Non ce n'est pas les Maldives !!! mais bien un palier à 5m aux baleineaux

