

LES PETITES MARCHES

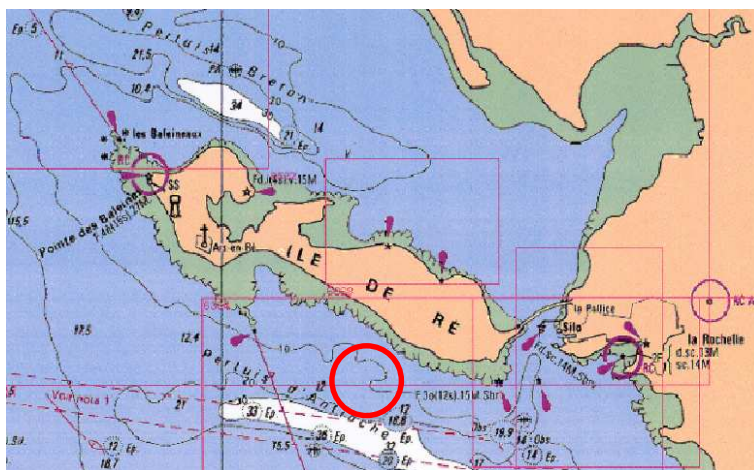
Niveau 1/2/3

Niveau difficulté : 5/10

Intérêt du site : 6/10

Profondeur Mini : 18 m

Profondeur Maxi : 20 m



Situation:

Sur la côte sud est de l'île de Ré, à quelques miles de Sainte-Marie dans le pertuis d'Antioche. Ce site est à environ 12 miles du port des Minimes (Club Subaqua de La Rochelle).

La nature du fond est sablo vaseux/banche, la visibilité est souvent assez bonne (après période de vent nord à est).

Conditions météo favorables :

Ce secteur du pertuis d'Antioche n'est pas abrité des vents d'ouest et de sud, de plus cette zone n'est pas protégée de la houle d'ouest.

Faune et Flore :

Le parcours consiste à suivre le déchoché de la banche d'environ 1m et de revenir par le plateau.

On trouvera classiquement : les vers (**serpules, bispères, ...**), quelques ascidies comme les (**ascidie plissée, synascidie rouge, synascidie gélatineuse, synascidie**, et de belle colonie de **botrylle étoilée ...**), les cnidaires (**anémone dahlia, anémone marguerite, gorgone verruqueuse** de belle taille, divers hydraires également comme des **obélie, petite plumulaire, plume d'or ou grand plumulaire, hydraire antenne, petit sapin beige ...**) des crustacés bien représentés (**étrille, araignée, tourteau, galathée multicolore, macropode, bernard l'ermite, atélécycle ...**), peu d'échinodermes (**étoile de mer glacière, ophiure fragile ...**), des éponges (**orange de mer, mousse de carotte, clione, éponge mamelle, éponge cratère, éponge rameaux de chocolat, chaline ...**) on trouve plusieurs espèces de poissons (**gobie noir, crénilabre commun, blennies, tacauds, roussette** et leur ponte ...) peu de mollusques (**seiche, pétoncle, troque jujube** et en cherchant bien des opisthobranches comme **la cadeline ...**) de nombreuses espèces de bryzoaire comme (**rose de mer** assez rare dans nos pertuis, **grande et petite flustre, bryzoaire pierreux orange, scupocellaire ...**)

Crédit textes : Patrick Charpentier

Crédit photos : Patrick Charpentier

Photos :



Botrylle étoilé et Flocon pédonculé

Ascidie plissée



Eponge rameaux de chocolat



Eponge mousse de carotte





Macropode

Rose de mer



Roussette et sa ponte sur une gorgone verruqueuse



Crédit photo : Fred Plaire





Cadeline

Galathée multicolore



Crénilabre



**Petit plumulaire
et
petite flustre**

