

LES MARCHES d'ELODIE

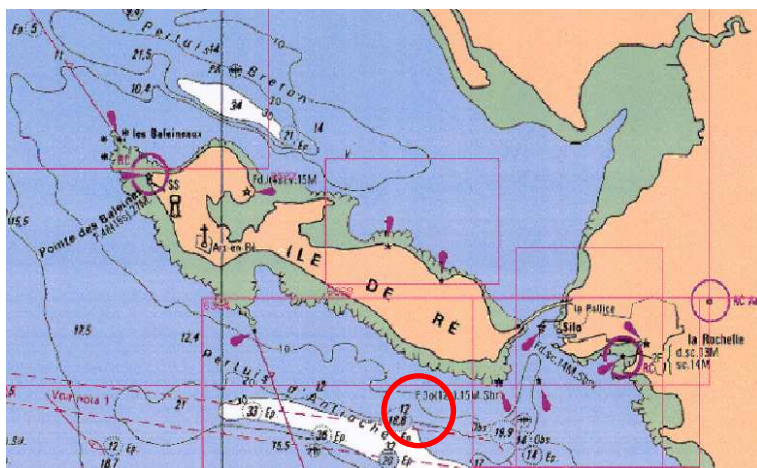
Niveau 2/3/4

Niveau difficulté : 8/10

Intérêt du site : 7/10

Profondeur Mini : 22 m

Profondeur Maxi : 35 m



Situation:

Sur la côte sud est de l'île de Ré, en face de Sainte-Marie dans le pertuis d'Antioche. Ce site est à environ 12 miles du port des Minimes (Club Subaqua de La Rochelle).

La nature du fond est sablo-vaseux/banche, la visibilité est souvent assez bonne (après période de vent nord à est).

Ce site correspondrait à l'ancien lit de la Charente

Conditions météo favorables :

Ce secteur du pertuis d'Antioche n'est pas abrité des vents d'ouest est et de sud, de plus cette zone n'est pas protégée de la houle d'ouest.

Faune et Flore :

Le parcours consiste à prendre la direction du Nord sur le plateau à 22m et on trouve facilement le tombant assez abrupte d'environ 3/5m. On peut descendre jusqu'à -33m mais la biodiversité est relativement limitée car à cette profondeur il y a peu de lumière et l'on y trouve que des coquilles saint-jacques et des ophiures. Il est donc préférable de rester sur le tombant et le longer avant de revenir sur le plateau.

On trouvera classiquement : les vers (**serpule, bispire, ...**), quelques ascidies plutôt sur le plateau comme (**ascidie plissée, cione...**), les cnidaires (**anémone dahlia, anémone marguerite, gorgone verruqueuse, anémone bijou** ces dernières sont particulièrement présentes avec des colonies très diverses allant du vert, au rose en passant par le brun) et aussi divers hydriaires (**petite plumulaire, hydriaire antenne ...**) les crustacés sont bien représentés (**étrille, araignée, tourteau, galathée multicolore, macropode, bernard l'ermite, homard, crevette rose...**), quelques espèces d'échinodermes (**astérie, étoile de mer glacière, ophiure fragile, ophiure noir, oursin violet** et on peut voir quelques rares **crinoïdes** car peu répandues en Europe comme **la comatule danseuse – Antedon bifida ...**), des éponges (**orange de mer, mousse de carotte, clione, éponge mamelle, éponge cratère, éponge rameaux de chocolat, chaline, adreus ...**) on trouve plusieurs espèces de poissons (**congre, gobie noir, crénilabre commun, blennie gattorugine, tacaud ...**) peu de mollusques (**saint-jacques, pétoncle, troque jujube, crépidule ...**) peu de bryozoaires (**rose de mer, grande flustre, bryzoaire pierreux orange ...**)

Crédit textes : Patrick Charpentier

Crédit photos : Patrick Charpentier

Photos :



Hydraire antenne

Galathée et Crénilabre



Blennie Gattorugine



Homard européen





Bispire

Clione et orange de mer



Ophiure Noire et Ophiure fragile

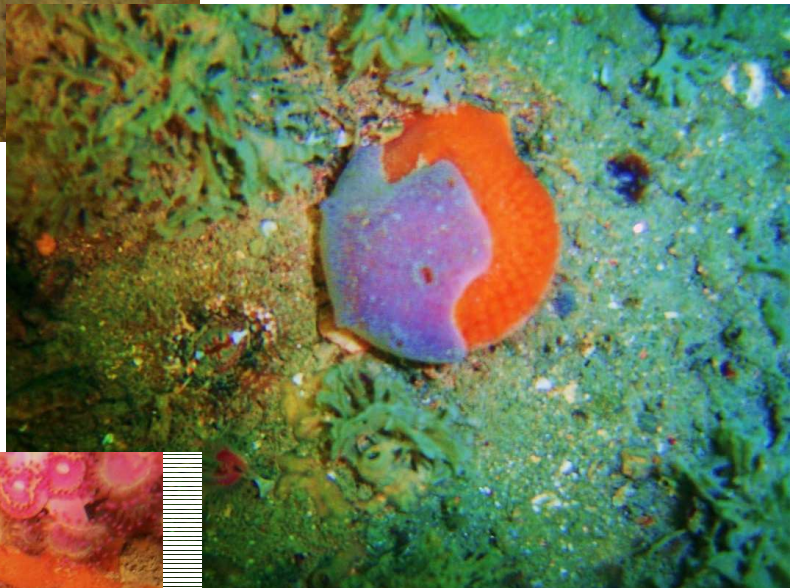


Mola Mola en surface
Crédit photo : Véro



**Comatule sur une
synascidie rouge**

**Eponge encroûtante bleue
sur une pétoncle**



Anémone bijou



Oursin commun

