

L'Arche

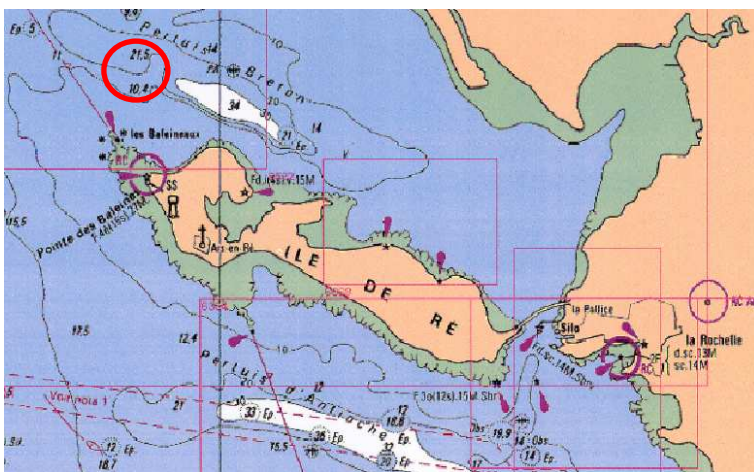
Niveau 1/2/3

Niveau difficulté : 4/10

Intérêt du site : 9/10

Profondeur Mini : 12 m

Profondeur Maxi : 16 m

**Situation:**

Sur la côte nord de l'île de Ré, à quelques miles au nord est du phare des baleineux dans le pertuis Breton. Ce site est à environ 19 miles du port des Minimes (Club Subaqua de La Rochelle).

Cette zone offre de larges possibilités, il faut se déplacer au gré des canyons allant de -16 m à -12 m ce qui permet de faire des plongées diverses où il est rare de croiser une autre planquée.

Du fait de la nature du fond qui est sableux/rocheux (très différents des autres sites de la région) et donc d'absence de vase, la visibilité est souvent très bonne (au-delà des 10m) et qui donne vraiment une ambiance qui sort de l'ordinaire pour nos pertuis.

C'est le site « Bio » par excellence

Conditions météo favorables :

Ce secteur du pertuis Breton n'est pas abrité de la houle de ouest à nord ouest, ce qui peut être particulièrement gênant surtout du fait de la faible profondeur et peu confortable pour les personnes sensibles au mal de mer. Attention au changement de conditions météo.

Faune et Flore :

La topographie du lieu offre de belles structures: canyons, arches, roches percées, failles et éboulis ...

On pourra voir des vers (**salmacines, serpules, bispères, sabelles, planaires tachetés ...**), des ascidies particulièrement bien représentées avec les (**mirabelles, clavelines, ciones, synascidies rouges, synascidies gélatineuses, synascidies, fraises de mer, synascidies coussinet, flocons pédonculés** et de magnifiques **botrylles étoilées ...**), des cnidaires (**anémones dahlia, corynactis, gorgones verruqueuses, alcyons jaunes** et divers hydraires comme **les plumulaires, sertularelles,...**) des crustacés (**étrilles, araignées, tourteaux, crevettes, galathées multicolores, homards ...**), des échinodermes (**étoiles de mer glacières, ophiures fragiles, holothuries lèche doigt ...**), des éponges (**oranges de mer, mousses de carotte, clones, et surtout de très nombreuses fesses d'éléphant, éponges mamelle, éponges cratères et quelques clathrines** et en ouvrant bien les yeux des petits **Sycons** ou **éponges petit oeuf** sur les algues rouge...), des bryozoaires (**bugules, grandes et petites flustres, petits phoronidiens et de petites roses de mer ...**), on trouve plusieurs espèces de poissons (**gobies noirs, crénilabres communs, grandes vieilles, blennies gattorugines, tacauds, balistes, rascasses, targeurs, bars sur les têtes de roche ...**) peu de mollusques (**poulpes, seiches** mais peu de bivalves contrairement aux opisthobranches assez présent si on ouvre l'œil comme **les limacia, doris de Krohn et cantabriques, polycéra, trapanies...**) et ce qui fait également la particularité de cette zone de superbes **laminaires à bulbe et jaune, dictyotes et autres algues rouges encroûtantes ou à crochets ...**

Crédit textes : Patrick Charpentier

Crédit photos : Patrick Charpentier

Photos :



Planaire tacheté



Blennie Gattorugine



Crénilabre commun

Dent de chien





Poulpe



Rascasse



**Galathée
Ascidie plissée
Serpule**





Homard

Targeur



Gorgone



Petit Sycon

